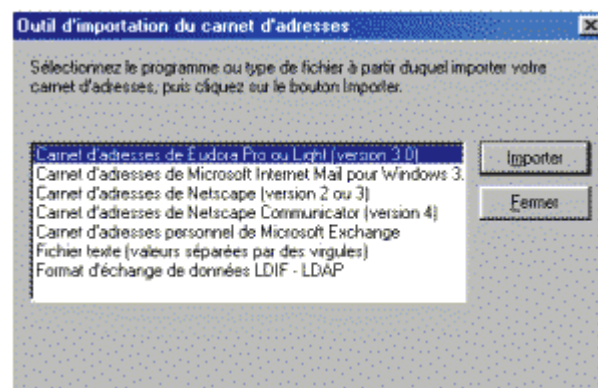


## Import er un carnet d'adresses

Vot re logiciel de messagerie vous permet de récupérer vot re ancien carnet d'adresses.

Dans le menu **Fichier** d'Outlook Express 4, sélectionnez **Importer** puis **Carnet d'adresses...**

Outlook Express vous demande alors dans quel logiciel vous voulez récupérer les informations : il se charge de localiser le fichier source, et s'il échoue dans cette tâche, vous demande son emplacement.



Dans le menu **Fichier** d'Outlook Express 5, sélectionnez **Importer** puis **Carnet d'adresses...** (si vous voulez importer un carnet d'adresses Outlook Express) ou **Autre carnet d'adresses...** (pour importer un carnet d'un autre logiciel). Dans ce dernier cas, Outlook Express vous demande dans quel logiciel vous voulez récupérer les informations : il se charge de localiser le fichier source, et s'il échoue dans cette tâche, vous demande son emplacement.

En cas d'échec, vous pouvez retourner dans vot re ancien logiciel de messagerie et exporter le carnet d'adresses sous format texte ou dans un fichier LDIF (LDAP Directory Interchange Format). Ces deux formats étant reconnus par Outlook Express, vous pourrez alors récupérer vos adresses.