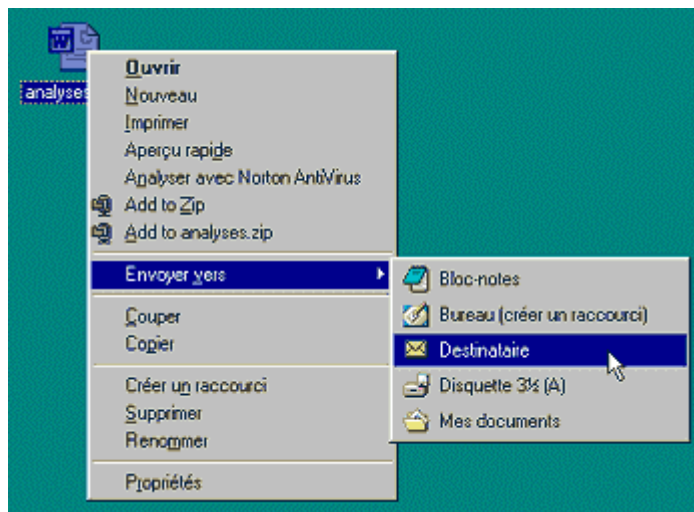


Envoyer facilement un Fichier de Windows en pièce jointe

Vous voulez envoyer par e-mail un document stocké sur votre disque dur ?

Cliquez sur son icône du bouton droit de la souris, sélectionnez **Envoyer vers**, puis **Destinataire**.



Si votre logiciel de messagerie n'est pas lancé, Windows le lance, puis crée un nouveau message avec le fichier que vous avez sélectionné en pièce attachée. Vous n'avez plus qu'à préciser le destinataire et à cliquer sur **Envoyer**.

Notez que c'est votre logiciel de messagerie par défaut qui se lance. Si vous n'avez pas correctement défini votre logiciel de messagerie par défaut, voyez comment faire avec [Outlook Express](#)